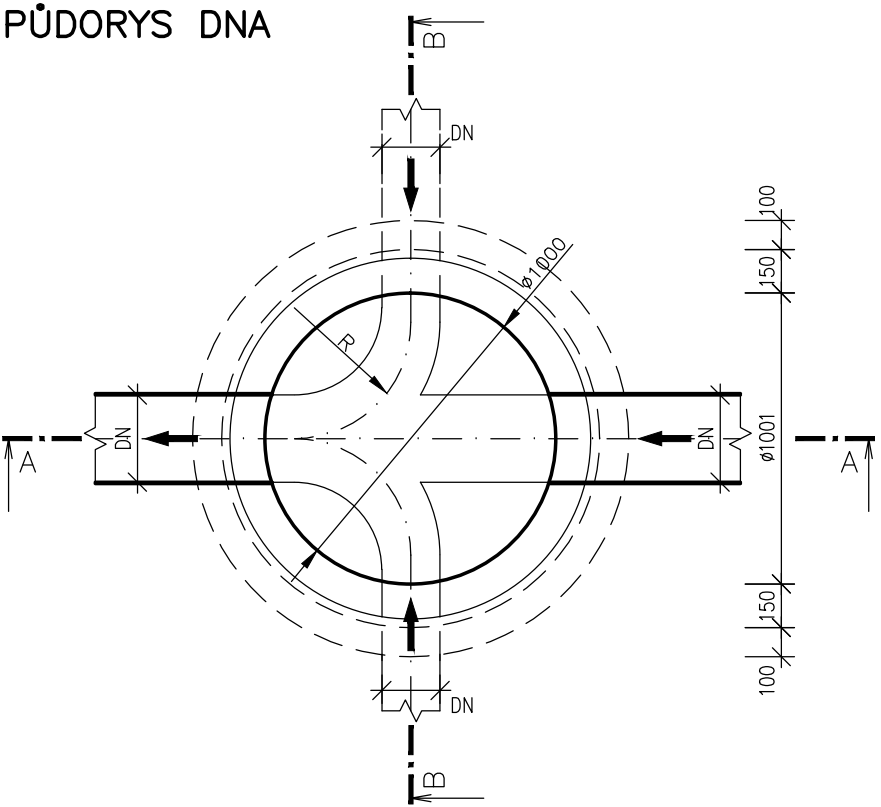
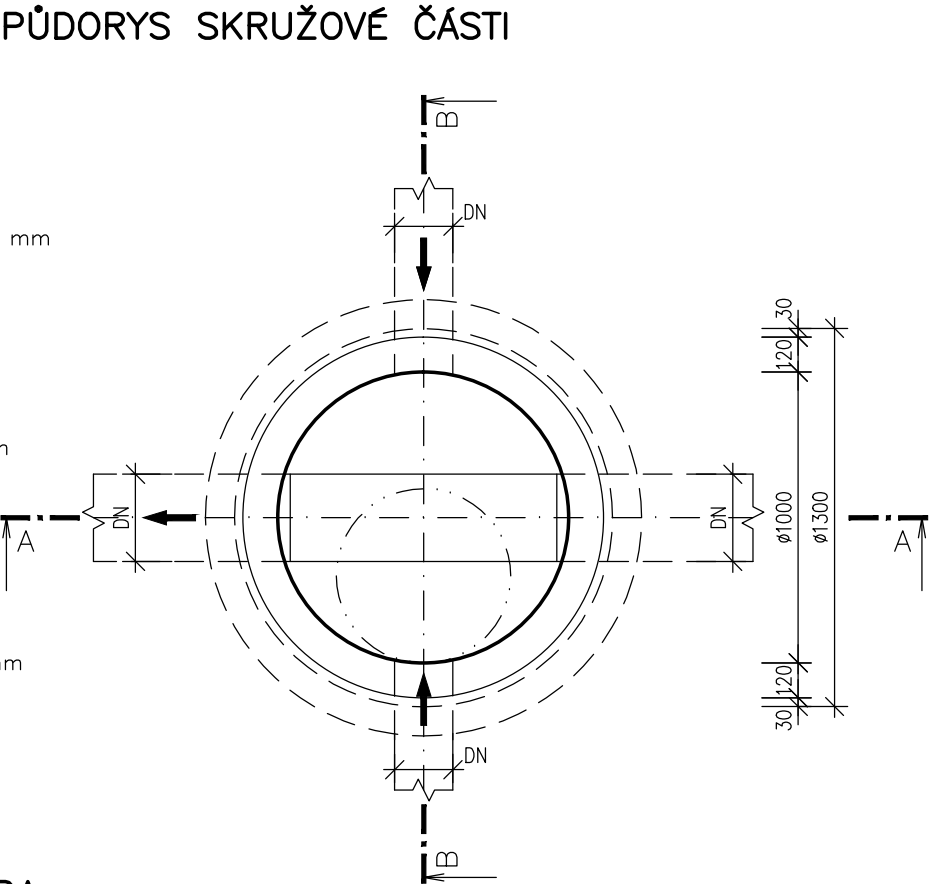
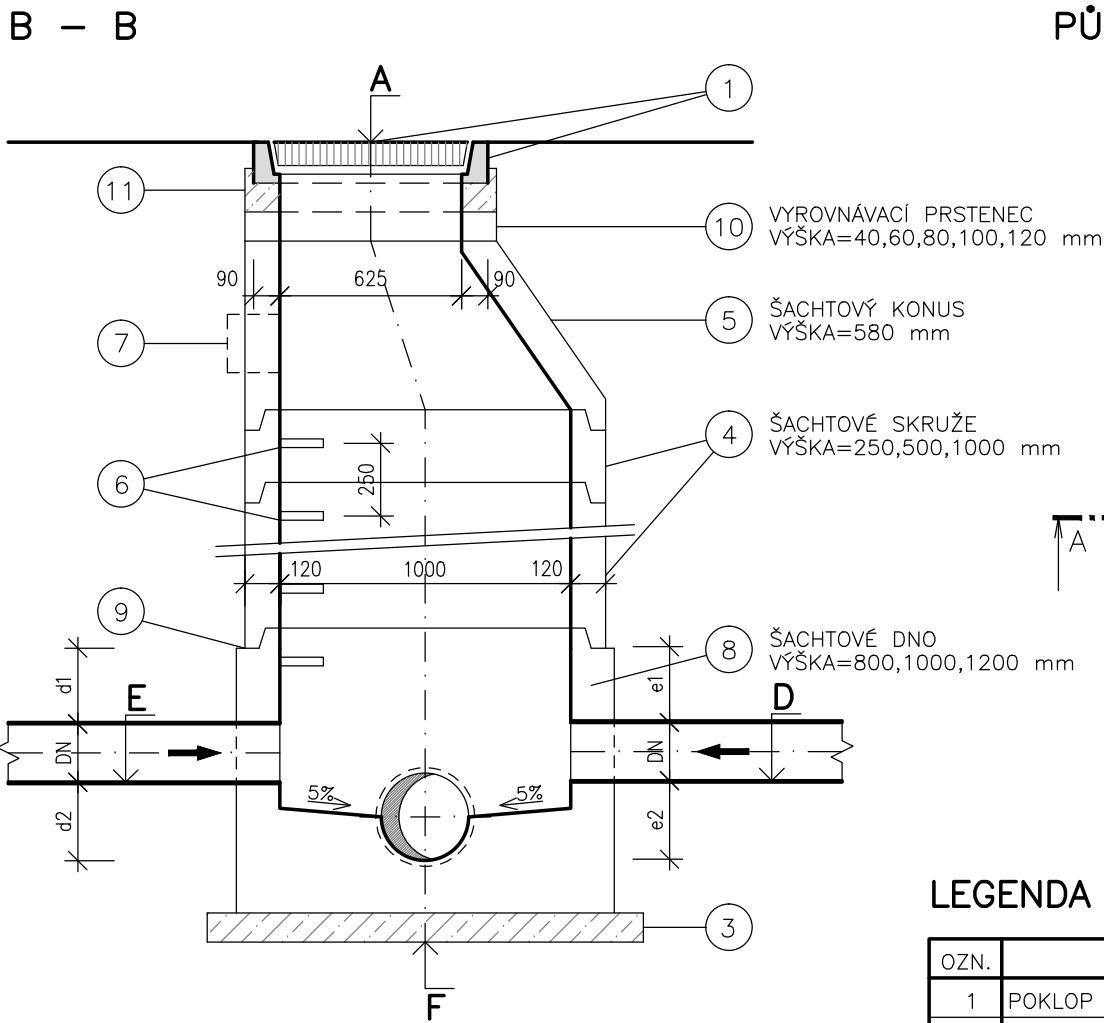
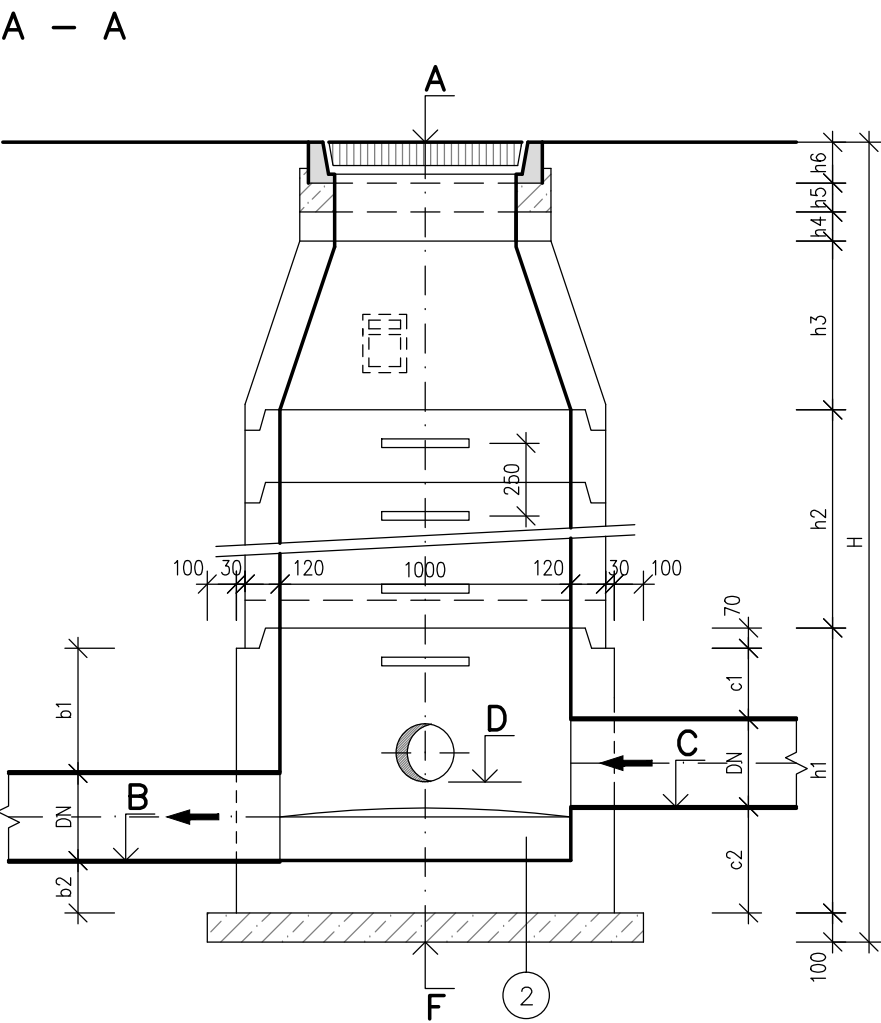
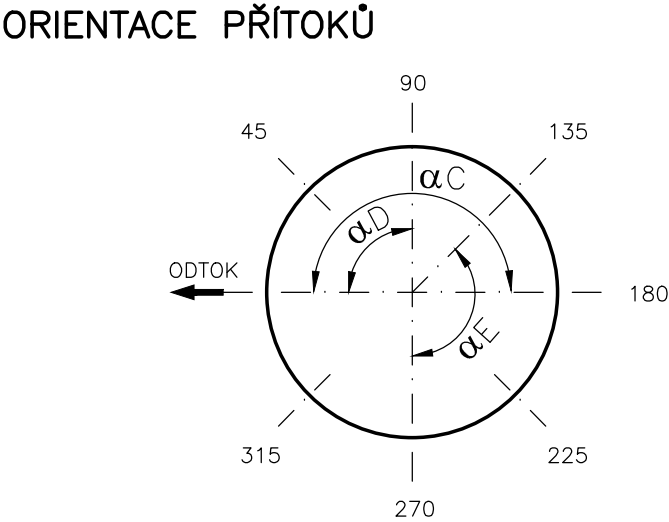


VSTUPNÍ PREFABRIKOVANÁ ŠACHTA KRUHOVÁ DN 1000 – PRO POTRUBÍ DN 150–600




UPOZORNĚNÍ:  
– ŠACHTOVÉ DÍLCE NAVRHOVÁNY DLE ČSN EN 1917



LEGENDA

OZN.	POPIS
1	POKLÓP ČSN EN 124 DLE TŘÍDY ZATÍŽENÍ
2	BETONOVÁ KYNETA
3	PODKLADNÍ BETON ČSN EN 206: C12/15–X0–S3
4	BETONOVÉ SKRUŽE
5	BETONOVÝ KONUS
6	KRAMLOVÁ OCELOVÁ STUPADLA S PLASTOVÝM POVLAKEM
7	KAPSOVÉ PLASTOVÉ STUPADLO DO ŠACHET
8	BETONOVÉ DNO
9	TĚSNĚNÍ
10	ŽELEZOBETONOVÝ VYROVNÁVACÍ PRSTENEC
11	PODBETONOVÁNÍ POKLOPU–PROSTÝ BETON ČSN EN 206: C30/37–XA1

VYPRACOVAL M.FLEKAČ	ODP. PROJ. PROFESE M.FLEKAČ	KONTROLOVAL V.ZAMAZAL	HL. INŽ. PROJEKTU M.FLEKAČ	<div>CENTROPROJEKT GROUP a.s. ŠTEFÁNIKOVA 167 760 01 ZLÍN</div> <div> <b>CENTROPROJEKT</b></div>		
MÍSTO STAVBY: VŠEMINA				<div>FORMÁT2 A4</div> <div>DATUM6/2015</div> <div>STUPEŇDPS</div> <div>MĚŘÍTKO1:25</div> <div>ZAK. ČÍSLO:150534E</div> <div>ARCHIVNÍ KÓDPROF.ČÍS. VÝKRESUDOD.</div> <div>CM1H104</div>		
STAVEBNÍK: OBEC VŠEMINA						
ÚPRAVA SILNICE III/4915 V OBCI VŠEMINA						
II.ETAPA						
D. VÝKRESOVÁ DOKUMENTACE						
SO 301 – KANALIZACE JEDNOTNÁ						
REVIZNÍ ŠACHTA PREFABRIKOVANÁ						